

# Segunda Etapa Harmonia



**Ubicación**  
**Harmonía se ubica Enclavado en**  
**el Yucatan Country Club.**

Harmonía Apartments  
complementa esta imponente  
comunidad planeada y nos  
invita a elegir un estilo de vida  
en tranquilidad con matices  
de elegancia y sofisticación  
en un entorno de absoluta  
seguridad y armonía.



# Beneficios

## Casa Club equipada:

- \* Gimnasio equipado
- \* Baños / vestidores con vapor y sauna
- \* Salón familiar
- \* Cancha de padel
- \* Business center
- \* Ludoteca
- \* Salón de juegos

## Adicionales:

- \* Pórtico de acceso controlado 24/7
- \* Estacionamiento y circuito vehicular en semisótano
- \* Gran jardín central con lago
- \* Area de juegos infantiles
- \* Andadores
- \* Zona de asadores



**El lugar más exclusivo  
del Yucatan Country Club.**

**Harmonia es un conjunto residencial de casas  
y departamentos con increíbles vistas al  
campo de golf y un espectacular  
lago artificial.**

# Conjunto Maestro



## Apartamentos Tipo C



Apartamento TIPO C



**Apartamento TIPO C**

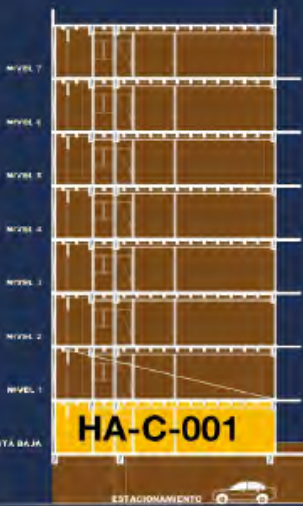


# Planta Tipo C-PB

TORRES CONJUNTO



TORRE C



CORTE



HA-C-001

## APARTAMENTO TIPO C-PB

### Dimensiones

Total : 262 M2

Interiores: 201.2 M2

Terraza : 60.8 M2

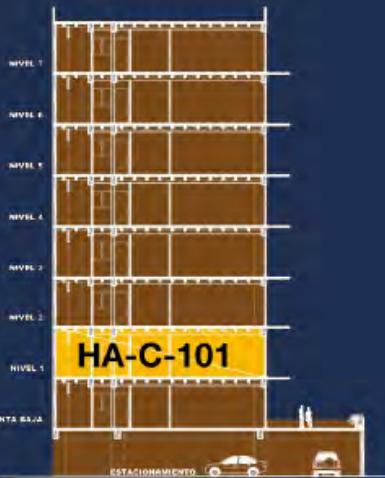
**NOTA:** MEDIDAS APROXIMADAS

# Planta Tipo C

TORRES CONJUNTO



TORRE C



CORTE



**HA-C-101**

## APARTAMENTO TIPO C

### Dimensiones

**Total: 220.1 M2**  
**Interiores: 204.4 M2**  
**Terraza: 15.7 M2**

**NOTA:** MEDIDAS APROXIMADAS

# Planta Tipo C



HA-C-101

## APARTAMENTO TIPO C

### Dimensiones

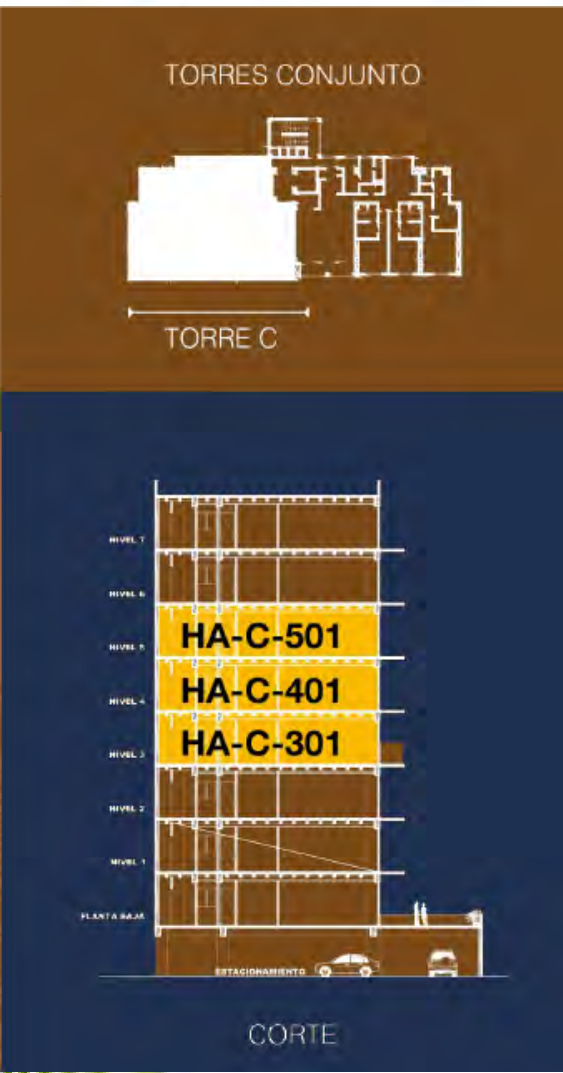
Total: 220.1 M2

Interiores: 195.1 M2

Terraza: 25 M2

**NOTA:** MEDIDAS APROXIMADAS

# Planta Tipo C



HA-C-301 al HA-C-501

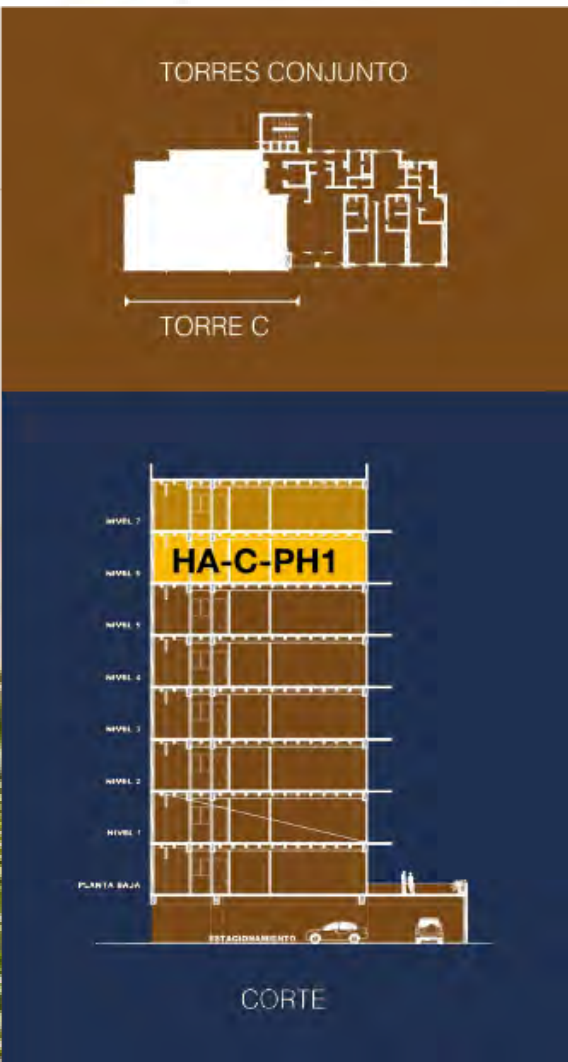
## APARTAMENTO TIPO C

### Dimensiones

**Total:** 195.1 M2  
**Interiores:** 183.2 M2  
**Terraza:** 11.9 M2

**NOTA:** MEDIDAS APROXIMADAS

# Planta Tipo C-PH



**HA-C-PH1 (planta baja)**

## APARTAMENTO TIPO C-PH

### Dimensiones

**Total: 352.4 M2**

**Interiores: 300.8 M2**

**Terraza: 51.6 M2**

**NOTA:** MEDIDAS APROXIMADAS

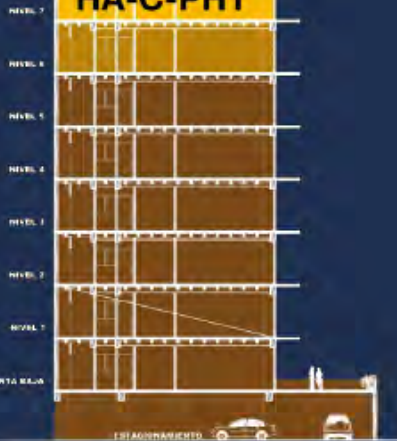
# Planta Tipo C-PH

TORRES CONJUNTO

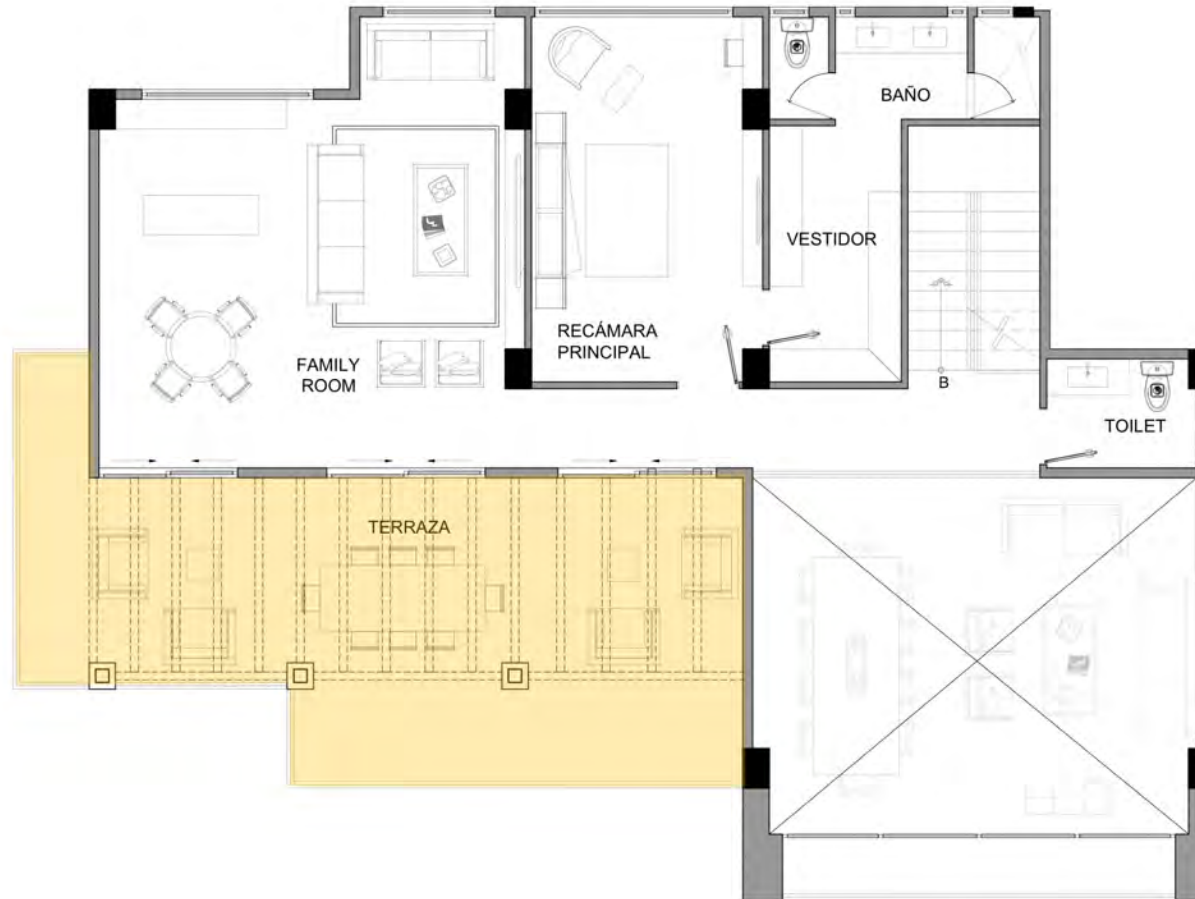


TORRE C

HA-C-PH1



CORTE



HA-C-PH1 (planta alta)

# Planta Tipo C-PB

TORRES CONJUNTO



TORRE C



HA-C-002

## APARTAMENTO TIPO C-PB

### Dimensiones

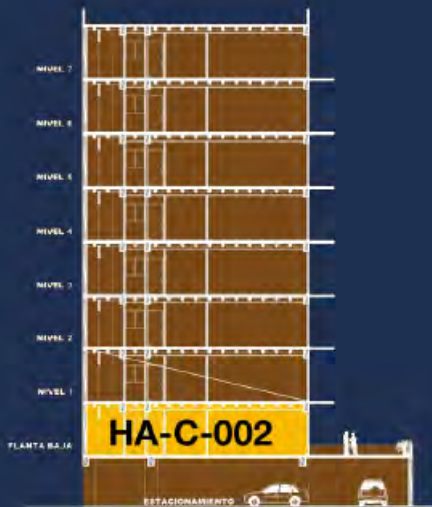
Total: 293.6 M<sup>2</sup>

Interiores: 205.7 M<sup>2</sup>

Terraza: 87.9 M<sup>2</sup>

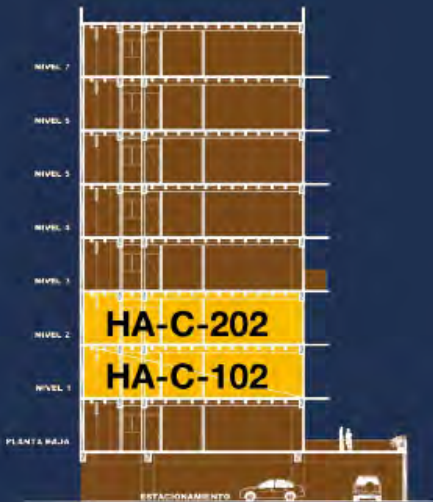
**NOTA:** MEDIDAS APROXIMADAS

\*El desarrollador se reserva los derechos de realizar cualquier cambio del proyecto sin previo aviso.



CORTE

# Planta Tipo C



CORTE



## APARTAMENTO TIPO C

### Dimensiones

**Total: 215.4 M2**  
**Interiores: 205.7 M2**  
**Terraza: 9.7 M2**

**NOTA:** MEDIDAS APROXIMADAS

HA-C-102 / HA-C-202

# Planta Tipo C

TORRES CONJUNTO



TORRE C



HA-C-302

## APARTAMENTO TIPO C

### Dimensiones

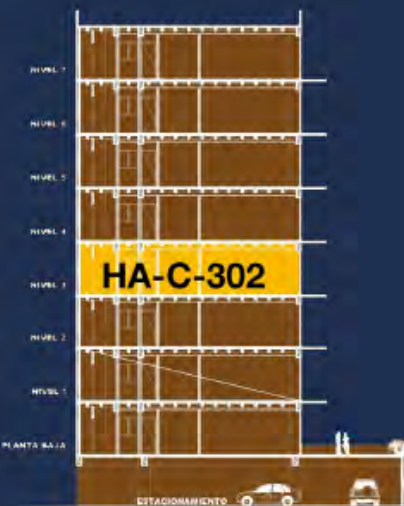
Total : 214.6 M2

Interiores: 195.2 M2

Terraza: 19.4 M2

**NOTA:** MEDIDAS APROXIMADAS

\*El desarrollador se reserva los derechos de realizar cualquier cambio del proyecto sin previo aviso.

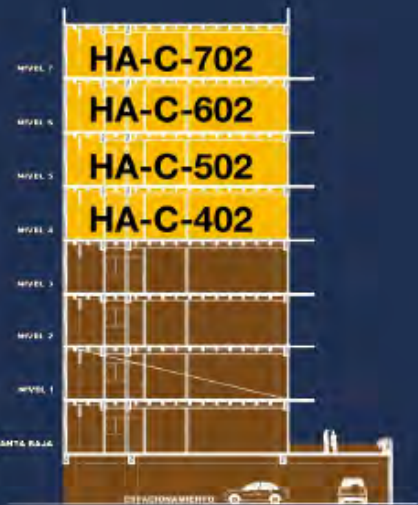


# Planta Tipo C

TORRES CONJUNTO



TORRE C



CORTE



## APARTAMENTO TIPO C

### Dimensiones

Total: 195.9 M2

Interiores: 186.2 M2

Terraza: 9.7 M2

**NOTA:** MEDIDAS APROXIMADAS

HA-C-402 al HA-C-702

\*El desarrollador se reserva los derechos de realizar cualquier cambio del proyecto sin previo aviso.

# Nomenclaturas Tipo C

## NOMENCLATURA DE DEPARTAMENTOS HARMONIA II - MARZO 2019

Nº LISTA	Nº OFICIAL	TORRE	CUERPO	NIVEL	RECÁMARAS	INTERIOR	TERRAZA	TOTAL
33	HA-C-001	C	5	PB	2	201.2	60.8	262
34	HA-C-101	C	5	1	3	204.4	15.7	220.1
35	HA-C-201	C	5	2	3	195.1	25	220.1
36	HA-C-301	C	5	3	3	183.2	11.9	195.1
37	HA-C-401	C	5	4	3	183.2	11.9	195.1
38	HA-C-501	C	5	5	3	183.2	11.9	195.1
39	HA-C-PH1	C	5	6 / 7	4	300.8	51.6	352.4
40	HA-C-002	C	6	PB	2	205.7	87.9	293.6
41	HA-C-102	C	6	1	3	205.7	9.7	215.4
42	HA-C-202	C	6	2	3	205.7	9.7	215.4
43	HA-C-302	C	6	3	3	195.2	19.4	214.6
44	HA-C-402	C	6	4	3	186.2	9.7	195.9
45	HA-C-502	C	6	5	3	186.2	9.7	195.9
46	HA-C-602	C	6	6	3	186.2	9.7	195.9
47	HA-C-702	C	6	7	3	186.2	9.7	195.9

 Ave. San Jerónimo 310 Piso 21 Edificio ALTRECA  
Col. San Jerónimo, Monterrey, N. L. México

 [www.pantojarealestate.com](http://www.pantojarealestate.com)

 [contacto@pantojarealestate.com](mailto:contacto@pantojarealestate.com)

 Tel: 8120711379

